

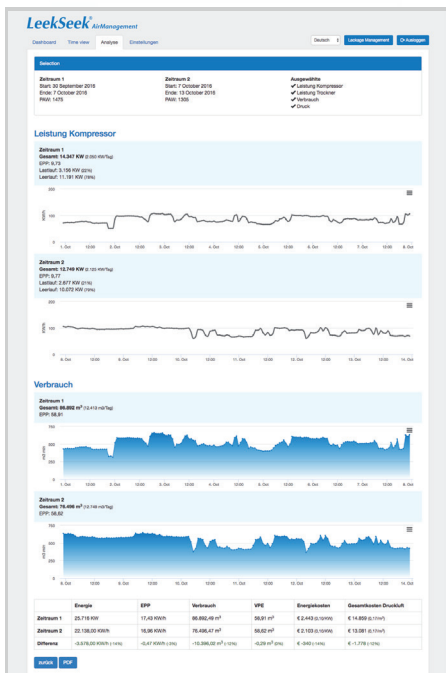
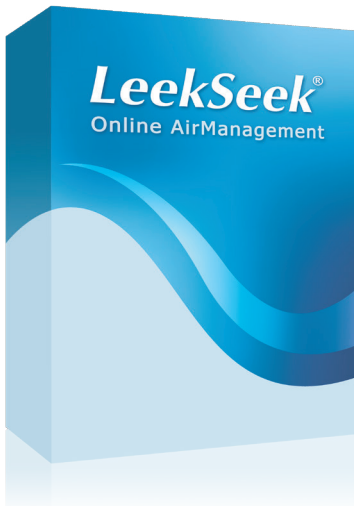
LeekSeek[®] AirManagement

Das Online Überwachungssystem für Ihre Druckluftversorgung

- ✓ Echtzeit Anzeige
- ✓ Benutzerfreundlich
- ✓ Wettbewerbsfähigkeit
- ✓ Kein Durchflussmesser erforderlich
- ✓ Zeitraumvergleiche mit Verbesserungsfaktoren
- ✓ Kompatibel mit allen Kompressoren, Marken & Typen
- ✓ Einfache Reportfunktionen inklusive Ihrer Energiekosten



Alles auf einen Blick – Druckluftverbräuche & Kosten erkennen und sparen!



Installierung

Die Installierung der Hardware wird innerhalb eines Tages von einem LeekSeek-Techniker oder einem autorisierten LeekSeek Partner durchgeführt.

Für weitere Informationen steht Ihnen unser LeekSeek-Team jederzeit gerne zur Verfügung! Oder senden Sie eine E-Mail an: airmanagement@leekseek.eu.

Standardpaket

- ✓ LeekSeek® Kommunikations-Box
- ✓ Anschluss von bis zu 14 Kompressoren und/oder Trocknern
- ✓ Systemdruckanzeige
- ✓ LeekSeek® AirManagement™ Online-Software

Optionale Erweiterungen

- + Zusätzliche Kompressoren
- + Taupunktmessungen
- + Durchflussmesser

LeekSeek® AirManagement™ Online-Software

LeekSeek® AirManagement ist ein **benutzerfreundliches und wettbewerbsfähiges** Überwachungssystem. Die Reportfunktionen sind einfach in der Handhabung und zeigen detaillierte Auswertungen auf höchstem Niveau. Die Online-Software kann im Internet über jeden Browser, egal ob PC, Tablet oder Smartphone, erreicht werden.

Kompatibel mit **jeder Kompressor-Marke & Typ**, und in jeder Kombination. Unsere einzigartige LeekSeek Technologie zur Berechnung des Durchflusses in Kubikmetern ermöglicht Ihnen, das „Standard-Paket“ **ohne Durchflussmesser zu installieren**.

Firmen mit mehreren Produktionsstandorten bekommen einen „**Gruppenzugang**“ und können somit alle Standorte auf der Übersichtsseite vergleichen und überwachen, alles in Echtzeit! Die dargestellten Daten von Verbrauch, Performance und Effizienz, können zusammengefasst für die Gruppe, oder einzeln per Standort eingesehen werden. Ihr Zugang ist jederzeit gesichert und alle Ihre Daten werden auf eigenen LeekSeek Servern mit unlimitierten Speicherplatz verarbeitet, inklusive eines **Back-Ups alle 24 Stunden**.

In der **Übersichtsanzeige** sind Sie immer auf dem aktuellen Stand:

- Energie
- Druck
- Verbrauch
- Kompressorstatus (Lastlauf, Leerlauf, Aus)
- Wirtschaftlichkeit, einschließlich Vergleich vorheriger und aktueller Monat

In der **Zeitachse** wird der von Ihnen ausgewählte Zeitraum graphisch dargestellt und kann bis auf die Sekunde genau gezoomt werden.

Die **Analyse** Funktion gibt Ihnen die Möglichkeit, zwei Zeiträume auszuwählen und auszuwerten: Vergleichen Sie Energieverbrauch (insgesamt und pro Verdichter / Trockner), Verbrauch, Druck und Kosten.

Ebenso können Sie Ihren Verbrauch auch anhand Ihrer Produktionsleistung für Ihre Key Performance Indicators (KPI) auswerten.

Zusätzlich können Sie Auswertungen über Ihre Kompressorenleistung (Leerlauf / Lastlauf) erstellen, um die Leistungsfähigkeit Ihrer Verdichter zu ermitteln.

Alle Auswertungen können sowohl graphisch als auch in Berichtsform erstellt, angesehen und ausgedruckt werden.

Im **Bereich Einstellungen** können Sie Ihre firmeneigenen Eckdaten wie z.B. Währung, Druck, Stromkosten und Druckluftkosten eingeben. Zusätzlich können für relevante Eckdaten minimale und maximale Grenzwerte erstellt werden (z.B. für zu niedriger Druck, zu hoher Energie- oder Druckluftverbrauch). Bei Erreichen dieser Grenzwerte erhalten Sie automatisch eine Warnung per E-Mail oder SMS.